


Come configurare un dominio sul pannello di controllo Plesk

Per la creazione dei domini il Plesk prevede una **procedura guidata** a prova di errore. Per ogni evenienza e' disponibile un Help contestuale  nel riquadro che appare nel pannello di controllo in basso a sinistra.

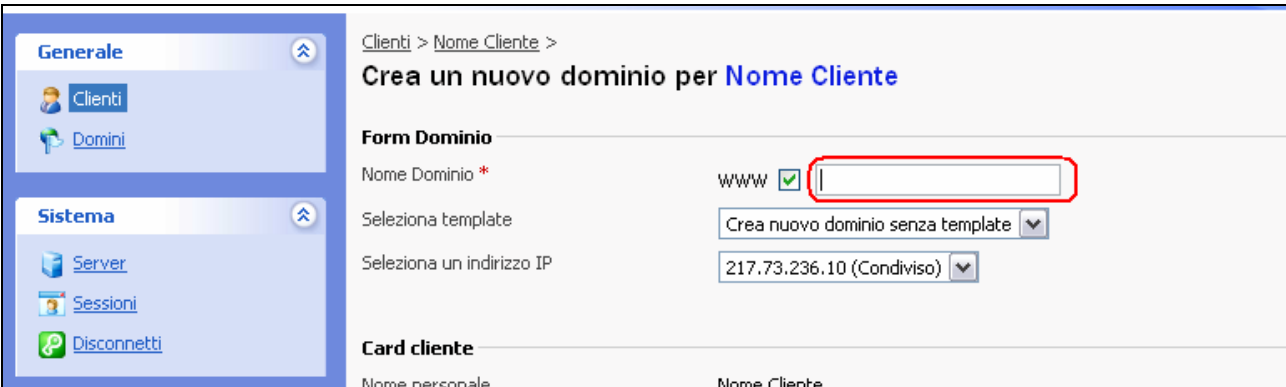
1) Accedere al Pannello di Controllo Plesk utilizzando username e password assegnati



2) Cliccare sul pulsante “Crea nuovo dominio” (“Add New Domain”)



3) Indicare il nome del dominio nell'apposito campo “Nome Dominio” (“Domain Name”)



4) Selezionare il tipo di configurazione tra quelle proposte

Hosting fisico	Physical hosting	Configurazione del dominio con spazio web assegnato , è l'opzione comunemente più richiesta.
Reindirizza standard	Standard forwarding	Redirect verso una URL (il nome del dominio dopo la redirection scompare dalla barra degli indirizzi del browser)
Reindirizza struttura	Frame forwarding	Redirect trasparente verso una URL (il nome del dominio rimane nella barra degli indirizzi del browser)

Generale

Clients > Nome Cliente > nomedominio.ext >

Selezionate una tipologia di hosting per il dominio **nomedominio.ext**

Tipo Hosting

Tipo Hosting *

Hosting fisico
 Reindirizza standard
 Reindirizza struttura

* Campi obbligatori

OK

Chi ha selezionato l'opzione "Hosting fisico" ("Physical hosting") prosegua leggendo il punto **5a)**
Chi ha selezionato l'opzione "Reindirizza" ("Forwarding") prosegua leggendo il punto **5b)**

5a) Impostazioni valide per l' Hosting fisico ("Physical hosting")

In questa schermata è possibile:

- indicare di username e password dell'accesso FTP
- abilitare le estensioni Frontpage
- assegnare dello spazio web,
- selezionare i supporti da abilitare (ad. es. PHP, Perl, ASP, ASP.NET, CGI, statistiche, etc)

Generale

Clients > Nome Cliente > nomedominio.ext >

Impostazione hosting fisico per il dominio **nomedominio.ext**

Indirizzo IP

Indirizzo IP 217.73.236.10 Condiviso (0)

Certificato Default Certificate (Cartella amministratore)

Preferenze

Estensione SSL

FTP/Microsoft FrontPage Login *

Vecchia password: FTP/Microsoft FrontPage Nessuno

Nuova password per FTP/Microsoft FrontPage

Conferma la password

Quota Hard disk MB Illimitato

Accesso al sistema Login non abilitato

5b) Impostazioni valide per la Redirezione del dominio verso una URL (“Reindirizza” / “Forwarding”)

Clienti > Nome Cliente > nomedominio.ext >
Reindirizza standard per il Dominio [nomedominio.ext](#)

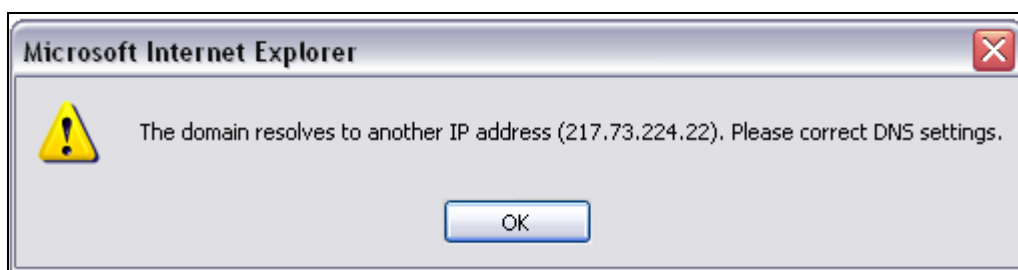
Preferenze

Indirizzo IP 217.73.236.10 Condiviso (0)

URL di destinazione: *

* Campi obbligatori OK

NOTA BENE: si può ignorare e cliccare semplicemente su OK se compare questo messaggio di avviso quando si sta configurando un dominio già registrato.



AVVERTENZE

Per la registrazione o il trasferimento dei domini con estensione **.IT** il completamento ed il buon esito della procedura di registrazione/trasferimento del dominio presso la Registration Authority (“NIC”) prevede che il dominio sia configurato anticipatamente sul server seguendo le istruzioni fornite.

L’attivazione del dominio sul Pannello di Controllo Plesk non sostituisce la pratica di registrazione/trasferimento del dominio presso le Authorities competenti. Le pratiche di registrazione dei nomi a dominio vengono curate dagli operatori di TOL.IT/Alicom srl, salvo accordi diversi. La notifica dell’avvenuta registrazione del dominio viene inviata per email.

Chi desidera semplicemente puntare un dominio sul server con pannello di controllo Plesk senza affidare la registrazione o il trasferimento del dominio a TOL.IT può configurare il dominio sul pannello di controllo Plesk ed indicare i DNS primario e secondario del server nel pannello di controllo dell’Authority competente.

Revisione 1.0 Data ultima modifica: 12/05/2005 14.41.45